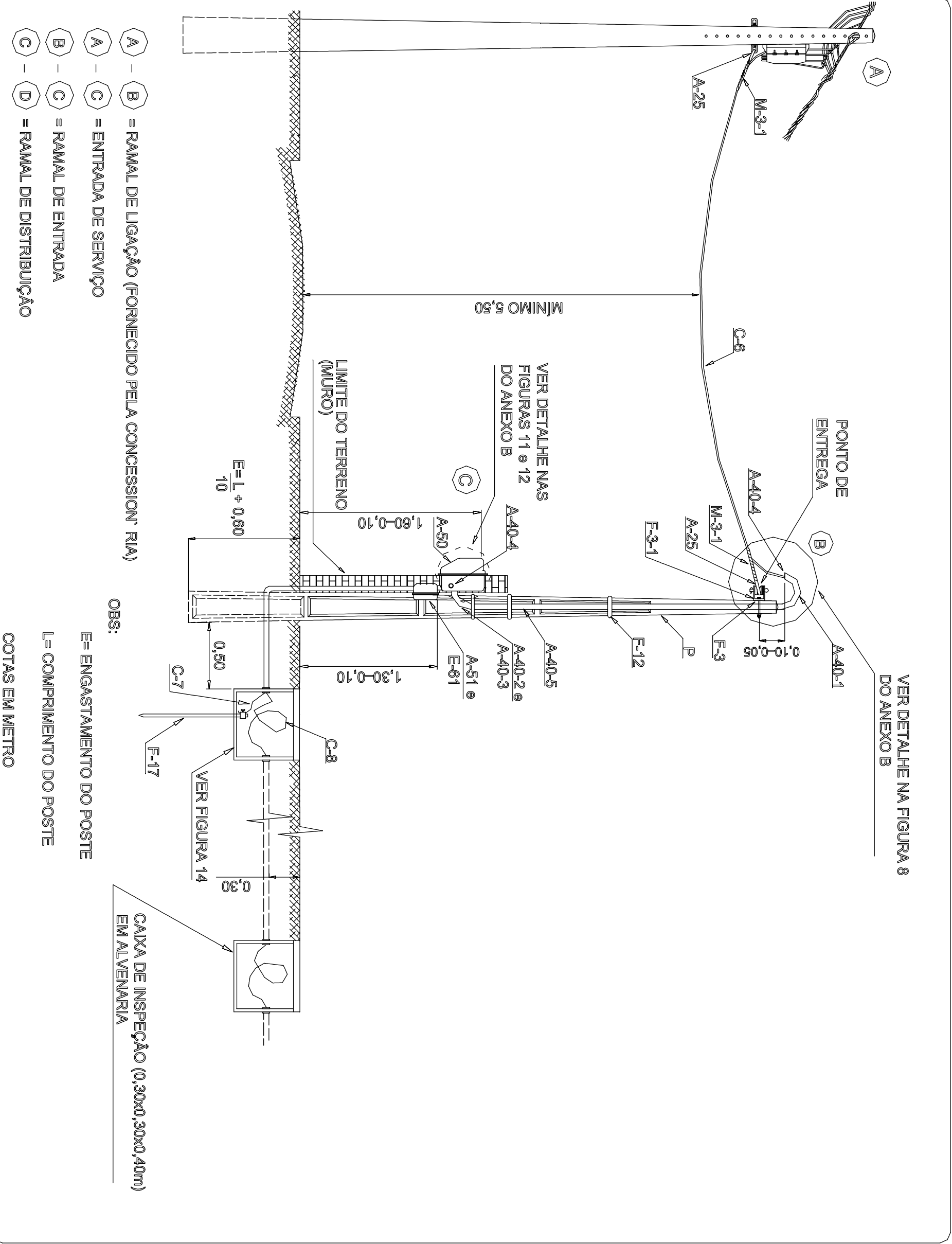
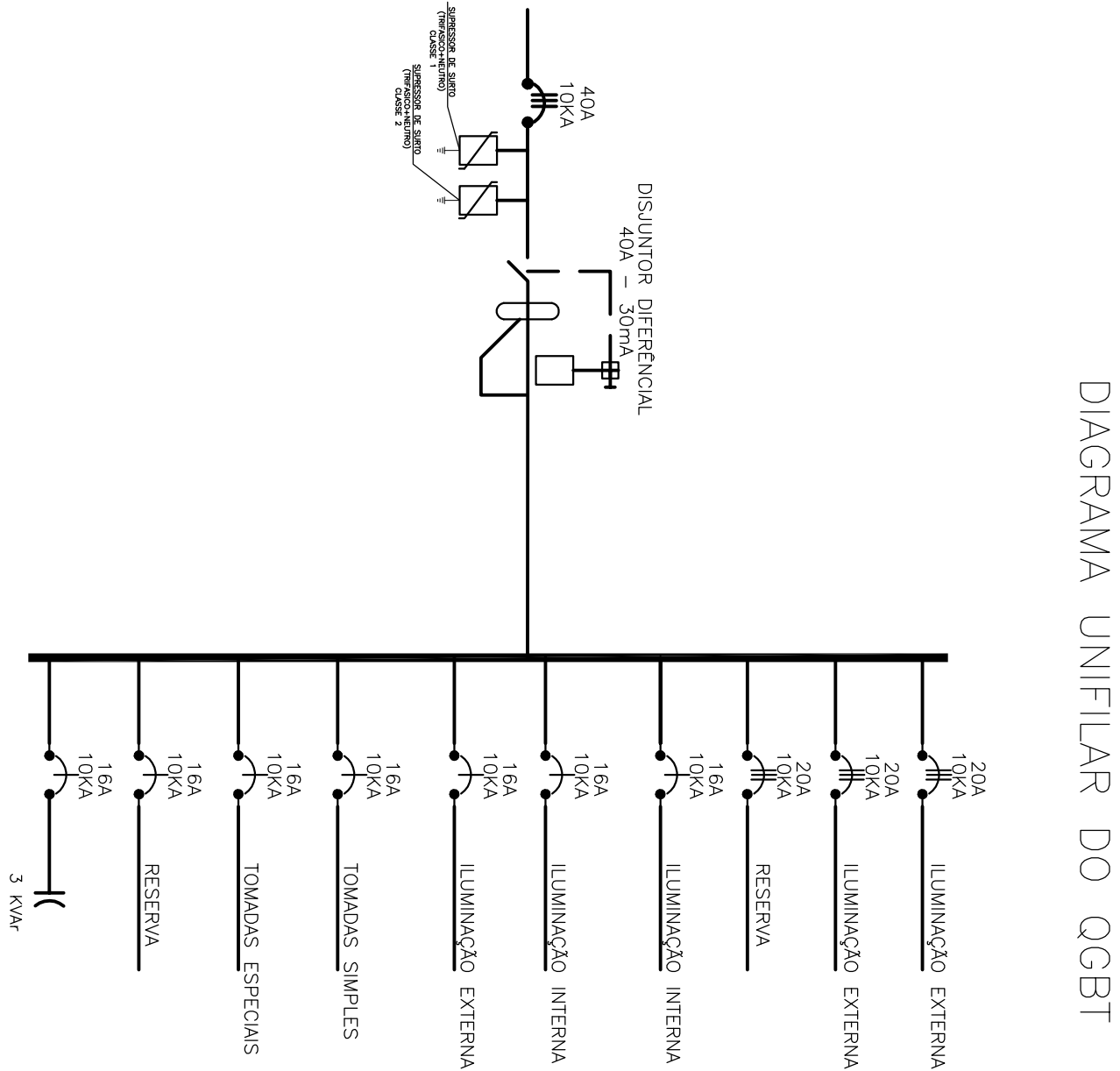


MEDICÃO NO MURO – RAMAL DE LIGAÇÃO AÉREO COM TRAVESSIA DE RUA –  
RAMAL DE DISTRIBUIÇÃO SUBTERRÂNEA



RELAÇÃO DE MATERIAIS

Referencial	Descrição	Unidade	Mon.	Bit.	Trif.
A-25	Sapatilha cabo 9,5mm	pc	2	2	2
M-3-1	Alça pré-formada serviço cabo concentrico	pc	2	-	-
M-3-1	Alça pré-formada serviço cabo multiplexado	pc	-	2	2
C-6	Cabo potência 1 kV cobre concentrico	m	Nota 1	-	-
C-6	Cabo AS AL 1 kV	m	Nota 1	-	-
F-3	Armado secundaria (Nota 2)	pc	1	1	1
P	Poste particular (Nota 3 e Tabela 2 do Anexo A)	pc	1	1	1
A-40	Eletroduto PVC 1" (conexão entre caixa e quadro)	m	Nota 1	Nota 1	Nota 1
A-40-1	Barrilha para eletroduto (Tabela 1 do Anexo A)	pc	1	1	1
A-40-2	Luvas para eletroduto	pc	Nota 1	Nota 1	Nota 1
A-40-3	Buchas e anilhas de alumínio para eletroduto	pc	Nota 1	Nota 1	Nota 1
A-40-4	Buchas e anilhas de PVC rígido (Tabela 1 do Anexo A)	m	Nota 1	Nota 1	Nota 1
E-61	Disjuntor temonagem	pc	1	1	1
A-50	Caixa para interruptor monofásico	pc	1	1	1
A-51	Caixa para disjuntor monofásico	pc	-	1	1
E-17	Haste de alumínio 18x200mm c/ conezer	pc	1	1	1
E-12	Fita de isolamento ou adesivo 9,5x12 BNG	pc	3	3	3
C-8	Cord e Isol. Termoplástico 1 kV (Tabela 1 do Anexo A)	m	Nota 1	Nota 1	Nota 1
C-7	Fio elétrico cobre (Nota 4)	m	Nota 1	Nota 1	Nota 1
A-80	Quadro de distribuição	pc	1	1	1
F-10	Cabo galvanizado para haste circular (*)	pc	1	1	1
F-31	Parafusos cabeça abaulada 12x50mm (*)	pc	1	1	1

**Observações**

Nota 1: A quantidade depende do projeto apresentado.

Nota 2: Pode ser utilizado parafuso ojal galvanizado de 12x200mm (\*) ou armado secundária de um estribo, em ferro galvanizado, com um isolador rodado de 76x79mm e um parafuso de máquina de 12x200mm (\*) com porcas e anilhas de 144mm (\*).

Nota 3: Pode ser utilizado como poste particular, um poste DT, circular ou metálico.

Nota 4: Pode ser utilizado fio elétrico nu de cobre ou conforme norma NBR 5410. Isolado, sendo a isolação deste ultimo, na cor azul.

(\*) Estes itens tomam-se desnecessários caso seja utilizado o poste circular.

(\*) Estes itens tomam-se necessários caso seja utilizado o poste circular.

LENDON

NOTAS

ARTICULAÇÃO:

REVISÕES

N	NATUREZA DA REVISÃO	DATA	APROVO
00			
01			
02			
03			
04			
05			

MINISTÉRIO DA INTEGRAÇÃO NACIONAL - MI

COMPANHIA DE DESENVOLVIMENTO DOS VALES DO SÃO FRANCISCO E DO PARAIBA - CODEVASF

GERENTE

PROJETO BÁSICO DO SISTEMA DE ESCOTAMENTO SANITÁRIO DE UMBURANAS - BA

ASSINANTE

PROJETO ELÉTRICO - ETE

DIAGRAMA UNIFILAR - RAMAL DISTRIBUIÇÃO SUBTERRÂNEO

ENR. ROBERTO GOMES DE FONSECA	ENR. ROBERTO GOMES DE FONSECA	ENR. ROBERTO GOMES DE FONSECA	ENR. ROBERTO GOMES DE FONSECA
ENR. ROBERTO GOMES DE FONSECA	ENR. ROBERTO GOMES DE FONSECA	ENR. ROBERTO GOMES DE FONSECA	ENR. ROBERTO GOMES DE FONSECA
ENR. ROBERTO GOMES DE FONSECA	ENR. ROBERTO GOMES DE FONSECA	ENR. ROBERTO GOMES DE FONSECA	ENR. ROBERTO GOMES DE FONSECA
ENR. ROBERTO GOMES DE FONSECA	ENR. ROBERTO GOMES DE FONSECA	ENR. ROBERTO GOMES DE FONSECA	ENR. ROBERTO GOMES DE FONSECA